

**DEVENEZ  
PROPRIÉTAIRE  
DE VOTRE MAISON**



Photo non contractuelle **ATIX** ILLUSTRATIONS

**15 modèles**  
de maisons personnalisables,  
du T3 plain-pied au T5 en duplex



Le futur a de l'expérience



# Sommaire

**Présentation du catalogue Accession** ..... 4

**Le Bail Réel Solidaire (BRS)** ..... 6

**La Location Accession (PSLA)** ..... 7

## Maisons T3

Maison Diamant ..... 8

Maison Basalte ..... 10

Maison Jaspe ..... 12

Maison Nacre ..... 14

Maison Cristal ..... 16

Maison Opale ..... 18

## Maisons T4

Maison Onyx ..... 20

Maison Béryl ..... 22

Maison Azurite ..... 24

Maison Topaze ..... 26

Maison Citrine ..... 28

Maison Aventurine ..... 30

## Maisons T5

Maison Jade ..... 32

Maison Lazuli ..... 34

Maison Agate ..... 36

**Récapitulatif des options** ..... 38



## Édito



« Vendée Habitat vous accompagne tout au long de votre projet immobilier pour sécuriser votre accession à la propriété. »

### **Faciliter le parcours résidentiel des ménages vendéens vers l'accession à la propriété est un enjeu important pour Vendée Habitat.**

Actuellement, deux dispositifs, le Bail Réel Solidaire (BRS) et la location accession (PSLA), permettent aux futurs propriétaires d'acquérir une maison à moindre coût.

Dans cette cinquième édition du catalogue, nous proposons 15 modèles de maisons individuelles d'architecture traditionnelle, du T3 plain-pied au T5 en duplex, personnalisables et accessibles grâce au BRS ou PSLA, pour répondre aux souhaits des futurs accédants.

Je vous invite à découvrir ces modèles de pavillons et les options proposées, pour que votre projet d'accession devienne réalité.

*Isabelle Rivière,  
Présidente de Vendée Habitat  
Vice-présidente du département de la Vendée*



## Le catalogue Accession, qu'est-ce que c'est ?

### > LE CHOIX DE LA COMMUNE



Les maisons de ce catalogue Accession, sont **proposées sur une trentaine de parcelles constructibles réparties sur le département** de la Vendée.\*

\*Sous réserve de disponibilité et uniquement dans certaines communes, selon le dispositif proposé (PSLA ou BRS).

### > UN LARGE CHOIX DE MAISONS



Vendée Habitat propose un choix de 15 modèles de maisons conçus par un architecte :

- 6 T3 de plain-pied
- 6 T4 dont 2 duplex
- 3 T5 dont 1 duplex

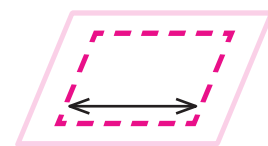
De 72 à 100 m<sup>2</sup> environ, selon le modèle, avec garage ou cellier.

### > VOTRE MAISON PERSONNALISÉE



Ce catalogue vous permet de concevoir la maison qui vous ressemble, grâce au large choix d'options : finitions intérieures et extérieures, aménagements paysagers... Selon vos envies et votre budget.

### > UNE MAISON QUI S'ADAPTE AU TERRAIN



Les 15 modèles de maisons proposés sont conçus pour s'adapter aux dimensions des terrains.

# Les avantages du catalogue Accession



## > UN ACCOMPAGNEMENT PERSONNALISÉ DE LA RÉSERVATION À L'ACCESSION

### Avant l'achat

- Dispositifs BRS et PSLA explicités
- Des rendez-vous avec nos interlocuteurs
- Vos choix pour un pavillon personnalisé

### À l'achat

- Des avantages financiers
- Un prix de vente attractif
- Le libre choix du partenaire financier

### Après l'achat

- Des garanties contre les accidents de la vie, garanties rachat et relogement
- Les garanties liées à la construction (assurance dommage ouvrage comprise)

“ Vendée Habitat sécurise votre accession ”

## > LE RESPECT DES NORMES DE CONSTRUCTION



Les logements de ce catalogue répondent évidemment aux réglementations en vigueur, garantissant confort, durabilité et maîtrise des charges pour les futurs propriétaires.

## > L'EXPERTISE D'UN PROFESSIONNEL DEPUIS 1929



Avec Vendée Habitat, vous profitez de près d'un siècle d'expérience en Vendée, des milliers de constructions et plus de 12 ans de savoir-faire avec notre catalogue.

Toutes nos maisons sont conçues par un architecte et réalisées par des entreprises locales reconnues.

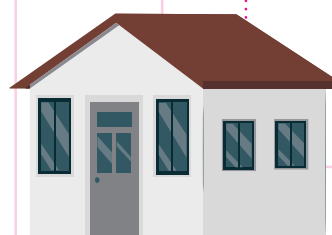
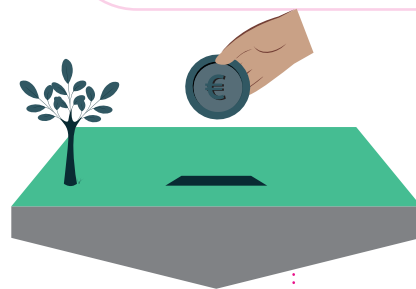


Les prix estimatifs pour chaque modèle comprennent les frais d'étude de sol, de branchements (eau, téléphone, fibre), les taxes d'urbanisme et l'assurance dommage ouvrage.

# Le Bail Réel Solidaire (BRS) qu'est-ce que c'est ?

UN PRIX D'ACHAT  
**20 À 50% INFÉRIEUR\***  
AU PRIX DU MARCHÉ

> C'est un dispositif qui vous permet de devenir propriétaire de votre résidence principale à un prix minoré.



Vous avez  
des droits de propriété.



Vous versez  
une redevance mensuelle  
à Vendée Foncier Solidaire,  
au titre du Bail Réel Solidaire

## Les avantages du BRS

### > POUR L'ACCÉDANT

- Prix minoré de 20 à 50%\*
- TVA et frais de notaire réduits
- Éligible au Prêt à Taux Zéro
- Abattement de Taxe Foncière, en fonction des communes
- Accompagnement personnalisé durant toute la durée de détention du logement et en cas de vente ou de succession.

### POUR LES PARTENAIRES

- Garanties fortes, Vendée Foncier Solidaire s'appuyant sur l'expertise de Vendée Habitat et ses partenaires
- Le BRS pérennise l'accès à la propriété de jeunes actifs sur le territoire.

**RETROUVEZ  
TOUS NOS**

Découvrez  
toutes nos offres  
d'achat sur le  
site internet de  
Vendée Habitat

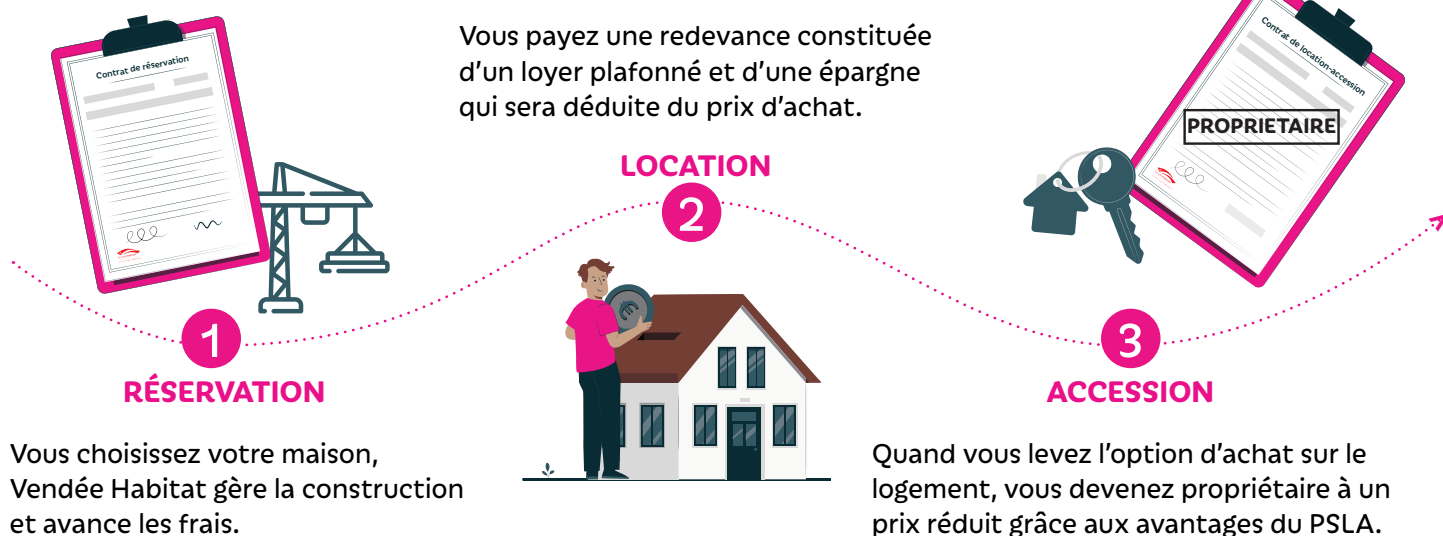
\* En fonction de la localisation du terrain.

# La Location-Accession (PSLA) qu'est-ce que c'est ?



## Le PSLA, UNE ACCESSION EN 2 TEMPS

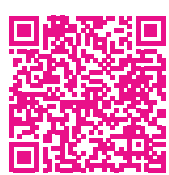
- > Vous êtes d'abord locataire de votre logement
- > Vous devenez propriétaire après quelques mois



PROGRAMMES

## Les avantages du PSLA

- Logement exonéré de Taxe Foncière sur les Propriétés Bâties pendant 15 ans
- TVA et frais de notaire réduits
- Aucune avance financière pendant la phase de construction
- Éligible au Prêt à Taux Zéro
- Diminution du prix de vente grâce à la part acquisitive versée durant la location
- Loyer modéré durant la phase locative



# T3

# Maison Diamant



Photo non contractuelle ATIX ILLUSTRATIONS

## Les caractéristiques du logement

- T3 plain-pied
- Surface habitable d'environ 72 m<sup>2</sup>
- Volets roulants électriques
- Prestations thermiques de haute performance

## TABLEAU DES SURFACES

SÉJOUR / CUISINE	40,35 m <sup>2</sup>
DÉGAGEMENT	3,42 m <sup>2</sup>
CHAMBRE 1	10,88 m <sup>2</sup>
CHAMBRE 2	10,04 m <sup>2</sup>
SALLE D'EAU	5,08 m <sup>2</sup>
WC	2,10 m <sup>2</sup>
<b>SURFACE TOTALE</b>	<b>71,87 m<sup>2</sup></b>
CELLIER	8,04 m <sup>2</sup>



Accessibilité / Antisismique / RE 2020 (seuil 25)

## Personnalisez votre logement

Large choix de carrelages, faïences, portes d'entrées, coloris d'enduits...



« Maison 2 chambres  
d'une surface habitable  
d'environ 72 m<sup>2</sup> »

À partir de

**152 600 €**



# T3

# Maison Basalte



## Les caractéristiques du logement

- T3 plain-pied
- Surface habitable d'environ 73 m<sup>2</sup>
- Volets roulants électriques
- Prestations thermiques de haute performance

## TABLEAU DES SURFACES

SÉJOUR / CUISINE	40,12 m <sup>2</sup>
DÉGAGEMENT	3,58 m <sup>2</sup>
CHAMBRE 1	12,18 m <sup>2</sup>
CHAMBRE 2	10,77 m <sup>2</sup>
SALLE D'EAU	3,84 m <sup>2</sup>
WC	2,10 m <sup>2</sup>
<b>SURFACE TOTALE</b>	<b>72,59 m<sup>2</sup></b>
CELLIER	17,66 m <sup>2</sup>



Accessibilité / Antisismique / RE 2020 (seuil 25)

## Personnalisez votre logement

Large choix de carrelages, faïences, portes d'entrées, coloris d'enduits...

À partir de

**158 400 €**



« Maison 2 chambres  
d'une surface habitable  
d'environ 73 m<sup>2</sup> »



# T3

# Maison Jaspe



Photo non contractuelle A31X ILLUSTRATIONS

## Les caractéristiques du logement

- T3 plain-pied
- Surface habitable d'environ 73 m<sup>2</sup>
- Volets roulants électriques
- Prestations thermiques de haute performance

## TABLEAU DES SURFACES

SÉJOUR / CUISINE	36,79 m <sup>2</sup>
DÉGAGEMENT	6,98 m <sup>2</sup>
CHAMBRE 1	11,48 m <sup>2</sup>
CHAMBRE 2	10,50 m <sup>2</sup>
SALLE D'EAU	5,04 m <sup>2</sup>
WC	2,25 m <sup>2</sup>
<b>SURFACE TOTALE</b>	<b>73,04 m<sup>2</sup></b>
CELLIER	11,33 m <sup>2</sup>
PORCHE	2,72 m <sup>2</sup>



Accessibilité / Antisismique / RE 2020 (seuil 25)

## Personnalisez votre logement

Large choix de carrelages, faïences, portes d'entrées, coloris d'enduits...

« Maison 2 chambres  
d'une surface habitable  
d'environ 73 m<sup>2</sup> »

À partir de

**162 300 €**



# T3

# Maison Nacre



Photo non contractuelle ATIX ILLUSTRATIONS

## Les caractéristiques du logement

- T3 plain-pied
- Surface habitable d'environ 74 m<sup>2</sup>
- Volets roulants électriques
- Prestations thermiques de haute performance

## TABLEAU DES SURFACES

SÉJOUR / CUISINE	41,58 m <sup>2</sup>
DÉGAGEMENT	3,26 m <sup>2</sup>
CHAMBRE 1	10,79 m <sup>2</sup>
CHAMBRE 2	10,33 m <sup>2</sup>
SALLE D'EAU	5,44 m <sup>2</sup>
WC	2,10 m <sup>2</sup>
PLACARD	0,76 m <sup>2</sup>
<b>SURFACE TOTALE</b>	<b>74,26 m<sup>2</sup></b>
GARAGE	20,92 m <sup>2</sup>



Accessibilité / Antisismique / RE 2020 (seuil 25)

## Personnalisez votre logement

Large choix de carrelages, faïences, portes d'entrées, coloris d'enduits...

À partir de

**165 700 €**



“ Maison 2 chambres  
d'une surface  
habitable d'environ  
74 m<sup>2</sup> ”



# T3

# Maison Cristal



## Les caractéristiques du logement

- T3 plain-pied
- Surface habitable d'environ 73 m<sup>2</sup>
- Volets roulants électriques
- Prestations thermiques de haute performance

## TABLEAU DES SURFACES

SÉJOUR / CUISINE	41,80 m <sup>2</sup>
DÉGAGEMENT	3,04 m <sup>2</sup>
CHAMBRE 1	11,14m <sup>2</sup>
CHAMBRE 2	10,26 m <sup>2</sup>
SALLE D'EAU	4,23 m <sup>2</sup>
WC	2,25 m <sup>2</sup>
<b>SURFACE TOTALE</b>	<b>72,72 m<sup>2</sup></b>
GARAGE-CELLIER	22,48 m <sup>2</sup>



Accessibilité / Antisismique / RE 2020 (seuil 25)

## Personnalisez votre logement

Large choix de carrelages, faïences, portes d'entrées, coloris d'enduits...



« Maison 2 chambres  
d'une surface habitable  
d'environ 73 m<sup>2</sup> »

À partir de

**166 000 €**



# T3

# Maison Opale



## Les caractéristiques du logement

- T3 plain-pied
- Surface habitable d'environ 73 m<sup>2</sup>
- Volets roulants électriques
- Prestations thermiques de haute performance

## TABLEAU DES SURFACES

SÉJOUR / CUISINE	41,02 m <sup>2</sup>
DÉGAGEMENT	3,01 m <sup>2</sup>
CHAMBRE 1	10,94 m <sup>2</sup>
CHAMBRE 2	11,02 m <sup>2</sup>
SALLE D'EAU	4,76 m <sup>2</sup>
WC	2,10 m <sup>2</sup>
<b>SURFACE TOTALE</b>	<b>72,85 m<sup>2</sup></b>
GARAGE	21,36 m <sup>2</sup>



Accessibilité / Antisismique / RE 2020 (seuil 25)

## Personnalisez votre logement

Large choix de carrelages, faïences, portes d'entrées, coloris d'enduits...

« Maison 2 chambres  
d'une surface habitable  
d'environ 73 m<sup>2</sup> »

À partir de

**169 900 €**





### Les caractéristiques du logement

- T4 plain-pied
- Surface habitable d'environ 83 m<sup>2</sup>
- Volets roulants électriques
- Prestations thermiques de haute performance

### TABLEAU DES SURFACES

SÉJOUR / CUISINE	38,72 m <sup>2</sup>
DÉGAGEMENT	4,34 m <sup>2</sup>
CHAMBRE 1	11,90 m <sup>2</sup>
CHAMBRE 2	9,74 m <sup>2</sup>
CHAMBRE 3	10,98 m <sup>2</sup>
SALLE D'EAU	5,07 m <sup>2</sup>
WC	2,10 m <sup>2</sup>
PLACARD	0,70 m <sup>2</sup>
<b>SURFACE TOTALE</b>	<b>83,55 m<sup>2</sup></b>
CELLIER	7,32 m <sup>2</sup>



Accessibilité / Antisismique / RE 2020 (seuil 25)

### Personnalisez votre logement

Large choix de carrelages, faïences, portes d'entrées, coloris d'enduits...

« Maison 3 chambres  
d'une surface habitable  
d'environ 84 m<sup>2</sup> »

À partir de

**164 100 €**



Proposition d'aménagement



Photo non contractuelle ATIX ILLUSTRATIONS

# T4

# Maison Béryl



Photo non contractuelle ATIX ILLUSTRATIONS

## Les caractéristiques du logement

- T4 plain-pied
- Surface habitable d'environ 83 m<sup>2</sup>
- Volets roulants électriques
- Prestations thermiques de haute performance

## TABLEAU DES SURFACES

SÉJOUR / CUISINE	40,81 m <sup>2</sup>
DÉGAGEMENT	4,41 m <sup>2</sup>
CHAMBRE 1	11,76 m <sup>2</sup>
CHAMBRE 2	10,07 m <sup>2</sup>
CHAMBRE 3	10,01 m <sup>2</sup>
SALLE D'EAU	3,90 m <sup>2</sup>
WC	2,25 m <sup>2</sup>
<b>SURFACE TOTALE</b>	<b>83,21 m<sup>2</sup></b>
CELLIER	6,87 m <sup>2</sup>
PORCHE	2,93 m <sup>2</sup>



Accessibilité / Antisismique / RE 2020 (seuil 25)

## Personnalisez votre logement

Large choix de carrelages, faïences, portes d'entrées, coloris d'enduits...

« Maison 3 chambres  
d'une surface habitable  
d'environ 83 m<sup>2</sup> »

À partir de

**170 200 €**



Proposition d'aménagement



Photo non contractuelle **STIX** THERAPIENS

# T4

# Maison Azurite



## Les caractéristiques du logement

- T4 duplex
- Surface habitable d'environ 83 m<sup>2</sup>
- Volets roulants électriques
- Prestations thermiques de haute performance



Accessibilité / Antisismique / RE 2020 (seuil 25)

## TABLEAU DES SURFACES

RDC	SÉJOUR/CUISINE	39,10 m <sup>2</sup>
	ENTRÉE	3,1 m <sup>2</sup>
	SALLE D'EAU ET WC 1	6,23 m <sup>2</sup>
	PLACARD	0,88 m <sup>2</sup>
R+1	PALIER	2,51 m <sup>2</sup>
	CHAMBRE 1	10,01 m <sup>2</sup>
	CHAMBRE 2	10,65 m <sup>2</sup>
	CHAMBRE 3	9,21 m <sup>2</sup>
	WC 2	1,36 m <sup>2</sup>
<b>SURFACE TOTALE</b>		<b>83,05 m<sup>2</sup></b>
	CELLIER	6,59 m <sup>2</sup>

## Personnalisez votre logement

Large choix de carrelages, faïences, portes d'entrées, coloris d'enduits...



À partir de

**177 800 €**



Étage

Rez-de-chaussée

Proposition d'aménagement



« Maison 3 chambres, 2wc  
d'une surface habitable  
d'environ 83 m<sup>2</sup> »



Photo non contractuelle ATIX ILLUSTRATIONS

# T4

# Maison Topaze



Photo non contractuelle ILLUSTRATIONS

## Les caractéristiques du logement

- T4 plain-pied
- Surface habitable d'environ 83 m<sup>2</sup>
- Volets roulants électriques
- Prestations thermiques de haute performance

## TABLEAU DES SURFACES

SÉJOUR / CUISINE	39,78 m <sup>2</sup>
DÉGAGEMENT	4,01 m <sup>2</sup>
CHAMBRE 1	11,63 m <sup>2</sup>
CHAMBRE 2	10,48 m <sup>2</sup>
CHAMBRE 3	10,08 m <sup>2</sup>
SALLE D'EAU	4,82 m <sup>2</sup>
WC	2,10 m <sup>2</sup>
<b>SURFACE TOTALE</b>	<b>82,90 m<sup>2</sup></b>
GARAGE	21,31 m <sup>2</sup>



Accessibilité / Antisismique / RE 2020 (seuil 25)

## Personnalisez votre logement

Large choix de carrelages, faïences, portes d'entrées, coloris d'enduits...

À partir de

**178 900 €**



« Maison 3 chambres  
d'une surface habitable  
d'environ 83 m<sup>2</sup> »



# T4

# Maison Citrine



## Les caractéristiques du logement

- T4 plain-pied
- Surface habitable d'environ 81 m<sup>2</sup>
- Volets roulants électriques
- Prestations thermiques de haute performance

## TABLEAU DES SURFACES

SÉJOUR / CUISINE	38,25 m <sup>2</sup>
DÉGAGEMENT	4,38 m <sup>2</sup>
CHAMBRE 1	11,93 m <sup>2</sup>
CHAMBRE 2	10,20 m <sup>2</sup>
CHAMBRE 3	10,24 m <sup>2</sup>
SALLE D'EAU	3,73 m <sup>2</sup>
WC	2,25 m <sup>2</sup>
<b>SURFACE TOTALE</b>	<b>80,98 m<sup>2</sup></b>
CELLIER	13,92 m <sup>2</sup>
PORCHE	6,90 m <sup>2</sup>



Accessibilité / Antisismique / RE 2020 (seuil 25)

## Personnalisez votre logement

Large choix de carrelages, faïences, portes d'entrées, coloris d'enduits...

« Maison 3 chambres  
d'une surface habitable  
d'environ 81 m<sup>2</sup> »

À partir de

**181 200 €**



*Proposition d'aménagement*



# T4

# Maison Aventurine



Photo non contractuelle ATIX ILLUSTRATIONS

## Les caractéristiques du logement

- T4 duplex
- Surface habitable d'environ 80 m2
- Volets roulants électriques
- Prestations thermiques de haute performance

## TABLEAU DES SURFACES

RDC	SÉJOUR/CUISINE	36,38 m <sup>2</sup>
	ENTRÉE	1,16 m <sup>2</sup>
	SALLE D'EAU	5,64 m <sup>2</sup>
	WC 1	1,21 m <sup>2</sup>
R+1	DÉGAGEMENT	3,42 m <sup>2</sup>
	CHAMBRE 1	10,74 m <sup>2</sup>
	CHAMBRE 2	10,15 m <sup>2</sup>
	CHAMBRE 3	10,19 m <sup>2</sup>
	WC 2	1,45 m <sup>2</sup>
<b>SURFACE TOTALE</b>		<b>80,34 m<sup>2</sup></b>
GARAGE		20,99 m <sup>2</sup>



Accessibilité / Antisismique / RE 2020 (seuil 25)

## Personnalisez votre logement

Large choix de carrelages, faïences, portes d'entrées, coloris d'enduits...

« Maison 3 chambres  
d'une surface habitable  
d'environ 80 m<sup>2</sup> »

À partir de

**183 100 €**





### Les caractéristiques du logement

- T5 plain-pied
- Surface habitable d'environ 99 m<sup>2</sup>
- Volets roulants électriques
- Prestations thermiques de haute performance



Accessibilité / Antismique / RE 2020 (seuil 25)

### TABLEAU DES SURFACES

SÉJOUR / CUISINE	38,92 m <sup>2</sup>
DÉGAGEMENT	5,00 m <sup>2</sup>
ENTRÉE	4,51 m <sup>2</sup>
CHAMBRE 1	11,33 m <sup>2</sup>
CHAMBRE 2	10,66 m <sup>2</sup>
CHAMBRE 3	10,49 m <sup>2</sup>
CHAMBRE 4	9,72 m <sup>2</sup>
SALLE D'EAU	5,00 m <sup>2</sup>
WC	2,10 m <sup>2</sup>
PLACARD	0,93 m <sup>2</sup>
<b>SURFACE TOTALE</b>	<b>98,66 m<sup>2</sup></b>
GARAGE	19,79 m <sup>2</sup>

### Personnalisez votre logement

Large choix de carrelages, faïences, portes d'entrées, coloris d'enduits...



« Maison 4 chambres  
d'une surface habitable  
d'environ 99 m<sup>2</sup> »

À partir de

**186 800 €**



Proposition d'aménagement



Photo non contractuelle AT | X ILLUSTRATIONS



Photo non contractuelle ATIX ILLUSTRATIONS

### Les caractéristiques du logement

- T5 plain-pied
- Surface habitable d'environ 99 m<sup>2</sup>
- Volets roulants électriques
- Prestations thermiques de haute performance

### TABLEAU DES SURFACES

SÉJOUR / CUISINE	43,29 m <sup>2</sup>
DÉGAGEMENT	5,98 m <sup>2</sup>
CHAMBRE 1	11,93 m <sup>2</sup>
CHAMBRE 2	10,65 m <sup>2</sup>
CHAMBRE 3	11,50 m <sup>2</sup>
CHAMBRE 4	10,00 m <sup>2</sup>
SALLE D'EAU	3,62 m <sup>2</sup>
WC	2,37 m <sup>2</sup>
<b>SURFACE TOTALE</b>	<b>99,34 m<sup>2</sup></b>
CELLIER	12,21 m <sup>2</sup>
PORCHE	8,83 m <sup>2</sup>



Accessibilité / Antisismique / RE 2020 (seuil 25)

### Personnalisez votre logement

Large choix de carrelages, faïences, portes d'entrées, coloris d'enduits...

« Maison 4 chambres  
d'une surface habitable  
d'environ 99 m<sup>2</sup> »

À partir de

**193 300 €**



Proposition d'aménagement



Photo non contractuelle

# T5

# Maison Agate



Photo non contractuelle ATIX ILLUSTRATIONS

## Les caractéristiques du logement

- T5 duplex
- Surface habitable d'environ 97 m<sup>2</sup>
- Volets roulants électriques
- Prestations thermiques de haute performance



Accessibilité / Antisismique / RE 2020 (seuil 25)

## TABLEAU DES SURFACES

RDC	SÉJOUR/CUISINE	43,93 m <sup>2</sup>
	CHAMBRE 1	12,04 m <sup>2</sup>
	SALLE D'EAU ET WC 1	6,16 m <sup>2</sup>
	PLACARD	0,90 m <sup>2</sup>
R+1	CHAMBRE 2	9,25 m <sup>2</sup>
	CHAMBRE 3	11,04 m <sup>2</sup>
	CHAMBRE 4	9,81 m <sup>2</sup>
	PALIER	2,39 m <sup>2</sup>
	WC 2	1,80 m <sup>2</sup>
<b>SURFACE TOTALE</b>		<b>97,32 m<sup>2</sup></b>
GARAGE		21,05 m <sup>2</sup>

## Personnalisez votre logement

Large choix de carrelages, faïences, portes d'entrées, coloris d'enduits...

À partir de

**205 800 €**



Étage



Rez-de-chaussée

Proposition d'aménagement

« Maison 4 chambres  
d'une surface habitable  
d'environ 97 m<sup>2</sup> »



Photo non contractuelle - ATIX ILLUSTRATIONS

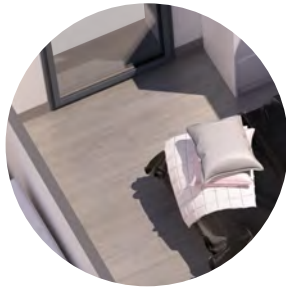
# LES OPTIONS

## INTÉRIEUR

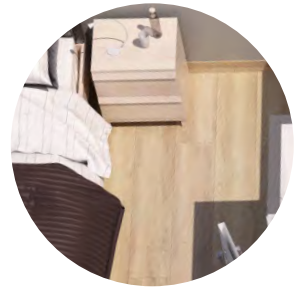
### SOLS



Carrelage 45 x 45 cm

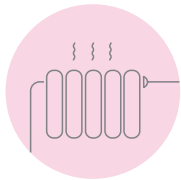


Linoleum



Parquet stratifié

### CHAUFFAGE



Chauffage et Eau chaude sanitaire produits par un système air-air.

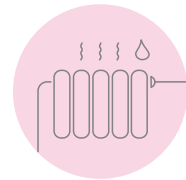
Équipement à faible coût d'utilisation et entretien maîtrisé.



Chauffage produit par un poêle à granulés.

Eau chaude sanitaire produite par ballon thermodynamique.

Équipement à faible coût d'utilisation et entretien maîtrisé.



Chauffage et Eau chaude sanitaire produits par un système (air-eau) avec plancher chauffant et sèche-serviettes dans la salle d'eau.

Équipement à faible coût d'utilisation.

### MURS

- Faïence complémentaire en cuisine ou salle de bain
- Peinture sur les murs et plafonds intérieurs (bande, sous couche et finition)

### PORTES

- Portes d'entrées (plusieurs modèles et coloris)
- Portes intérieures gravées
- Peinture sur les portes intérieures
- Motorisation portail sectionnel

### AUTRES

Installation supplémentaire:

- Meuble vasque
- Paroi de douche
- Fenêtre en oscillo-battant



Pieds de murs en gravillons



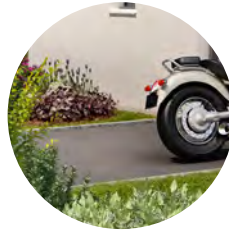
Terrasse en béton poreux



Terrasse en béton



Engazonnement du terrain



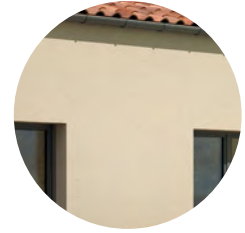
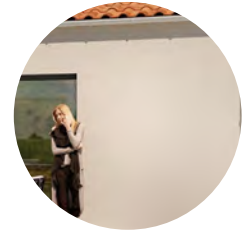
Enrobé pour l'accès garage et porte d'entrée



Plantation sur bâche (1 arbuste tous les mètres linéaires)

### Mais aussi :

- Pose d'une clôture en grillage à maille soudée carré sur poteaux scellés (hauteur: 1,20 m)
- Pose d'un portillon intégré pour clôture grillagée
- Mise en place d'un muret technique (maçonné ou bois)



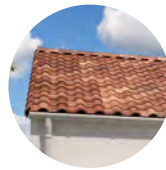
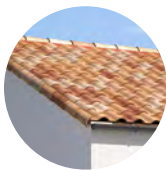
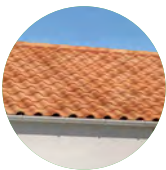
Plusieurs coloris disponibles

### Mais aussi :

Dalles et descentes de dalles (modèles et coloris au choix)

## TOITURES

Tuiles béton ou tuiles en terre cuite, avec plusieurs coloris au choix :



## AUTRES OPTIONS :

- Pose de caniveaux
- Intégration d'une boîte aux lettres au muret technique
- Installation d'un robinet de puisage
- Mise en place d'un puisard pour gestion des eaux pluviales à la parcelle
- Choix des couleurs des menuiseries extérieures
- Prise électrique extérieure



**Lors des rendez-vous clients, des temps seront dédiés au choix des matériaux.**

Parquet stratifié, carrelage, faïence, enduit, portes d'entrée, portes intérieures, portes de placard, tuiles, dalles et descentes.





Contact

**02 51 09 03 64**

**accession@vendeehabitat.fr**

**VENDÉE HABITAT**

28, rue Benjamin Franklin - CS 60045  
85 000 LA ROCHE SUR YON CEDEX

Découvrez  
toutes nos offres  
sur notre site



**[www.vendeehabitat.fr](http://www.vendeehabitat.fr)**



VendéeHabitat

Le futur a de l'expérience